

Приложение
к постановлению Городской Управы
города Калуги
от 02.08.2023 № 278-п



ГЕОИД

**Общество с ограниченной ответственностью
«Геоид»**

ИНН 7453299007 КПП 745301001
тел. 8 (922) 750 76 56; моб. 8 (351) 711 14 04
e-mail: geoid_kkr@mail.ru

www.geoid74.ru
454080, Челябинск, Свердловский пр-т 84 Б, офис 7.1

**Заказчик - Управление архитектуры, градостроительства и земельных отношений
города Калуги.**

**Проект межевания территории в границе
территориальной зоны производственно-коммунальных
объектов V класса санитарной классификации (П-5) по
ул. Кирпичный завод МПС**

**Проект межевания территории.
Основная часть.**

Том 1

Управляющий ООО «Геоид»
Разработал

_____/Ярославцев В.В.
_____/Спирова Е.В.

№ п/п	Наименование	Стр.
	Раздел 1. Проект межевания территории. Текстовая часть	
1	Общие данные	3
2	Цель выполнения проекта межевания	3
3	Исходные данные	3
4	Перечень и сведения о площади образуемых земельных участков, возможные способы их образования, вид разрешенного использования образуемых земельных участков	4
5	Ведомость координат поворотных точек территории, на которую разработан проект межевания территории	5
	Раздел 2. Проект межевания территории. Графическая часть	
6	Чертеж межевания территории	6
	Приложения	7

1. Общие данные

Проект межевания территории в границе территориальной зоны производственно-коммунальных объектов V класса санитарной классификации (П-5) по ул. Кирпичный завод МПС разработан на основании муниципального контракта от 11.03.2022 № 0137200001222000144/01, в соответствии с требованиями технического задания, Земельным кодексом Российской Федерации, Градостроительным кодексом Российской Федерации, федеральными законами и иными действующими нормативными правовыми актами.

Заказчик работ: управление архитектуры, градостроительства и земельных отношений города Калуги.

Объектом работ является кадастровый квартал 40:26:000163, расположенный в г. Калуге, Калужской области.

2. Цель выполнения проекта межевания

Проект межевания застроенной территории выполнен в целях определения местоположения границ образуемых и (или) изменяемых земельных участков.

Размеры земельных участков в границах застроенных территорий установлены с учетом фактического землепользования и градостроительных нормативов и правил, действующих на период застройки указанных территорий.

Земельные участки, размеры которых превышают установленные градостроительным регламентом предельные (минимальные и (или) максимальные) размеры земельных участков, не выявлены и соответствуют градостроительному регламенту.

3. Исходные данные

– Генеральный план городского округа «Город Калуга», утвержденный решением Городской Думы города Калуги от 26.04.2017 № 64;

– Правила землепользования и застройки городского округа «Город Калуга», утвержденные решением Городской Думы города Калуги от 14.12.2011 № 247;

– кадастровый план территории на квартал с кадастровым номером 40:26:000163 от 21.01.2022 № КУВИ-001/2022-8160077;

– постановление Городской Управы города Калуги «О подготовке проекта межевания территории в границе территориальной зоны производственно-коммунальных объектов V класса санитарной классификации (П-5) по ул. Кирпичный завод МПС» от 09.02.2022 № 1124-ПИ.

4. Перечень и сведения о площади образуемых земельных участков, возможные способы их образования, вид разрешенного использования образуемых земельных участков

Таблица 1

Условный номер/ перечень образуемых земельных участков	Площадь образуемого земельного участка, кв.м	Возможные способы образования земельного участка	Вид разрешенного использования образуемых земельных участков в соответствии с градостроительным регламентом	Вид разрешенного использования образуемых земельных участков в соответствии с видом разрешенного использования исходного(ых) земельного(ых) участка(ов) и сведения об исходном(ых) земельном(ых) участке(ах)
:ЗУ1	1727	Образование из муниципальных земель	Под существующий многоквартирный дом	-
:ЗУ2	1581	Образование из муниципальных земель	Под существующий многоквартирный дом	
:ЗУ2(1)	1466			
:ЗУ2 (2)	41			
:ЗУ2 (3)	18			
:ЗУ2 (4)	56			
:ЗУ3	1514	Образование из муниципальных земель	Под существующий многоквартирный дом	-
:ЗУ3(1)	1458			
:ЗУ3(2)	56			
:ЗУ4	1897	Образование из муниципальных земель	Под существующий многоквартирный дом	-
:ЗУ4(1)	1856			
:ЗУ4(2)	41			
:ЗУ5	48	Образование из муниципальных земель	Хозяйственные постройки*	-
:ЗУ6	33	Образование из муниципальных земель	Хозяйственные постройки*	-
:ЗУ7	2261	Образование из муниципальных земель	Под существующий многоквартирный дом	-
:ЗУ8	918	Образование из муниципальных земель	Научно-производственная деятельность	-
:ЗУ9	28	Образование из муниципальных земель	Хозяйственные постройки*	-
:ЗУ10	3107	Образование земельного участка при перераспределении земельного участка с кадастровым номером 40:26:000163:42 и земель, находящихся в государственной собственности, площадью 514 кв.м	Легкая промышленность	«для строительства цеха по производству металлической сетки «Рабица»
:ЗУ11	6734	Образование из муниципальных земель	Улично-дорожная сеть	-

*В содержании видов разрешенного использования территориальных зон допускается без отдельного указания для целей реализации положений статьи 39.20 Земельного кодекса Российской Федерации применять вид разрешенного использования, соответствующий наименованию существующего объекта капитального строительства и классификатору видов разрешенного использования земельных участков, утвержденному приказом Росреестра от 10.11.2020 № П/0412. Согласно разделу 1 Правил землепользования и застройки городского округа «Город Калуга», утвержденных решением Городской Думы города Калуги от 14.12.2011 № 247, при отсутствии возможности образования земельного участка большей площадью, площадь образуемого земельного участка для этих целей может быть меньше предельной минимальной.

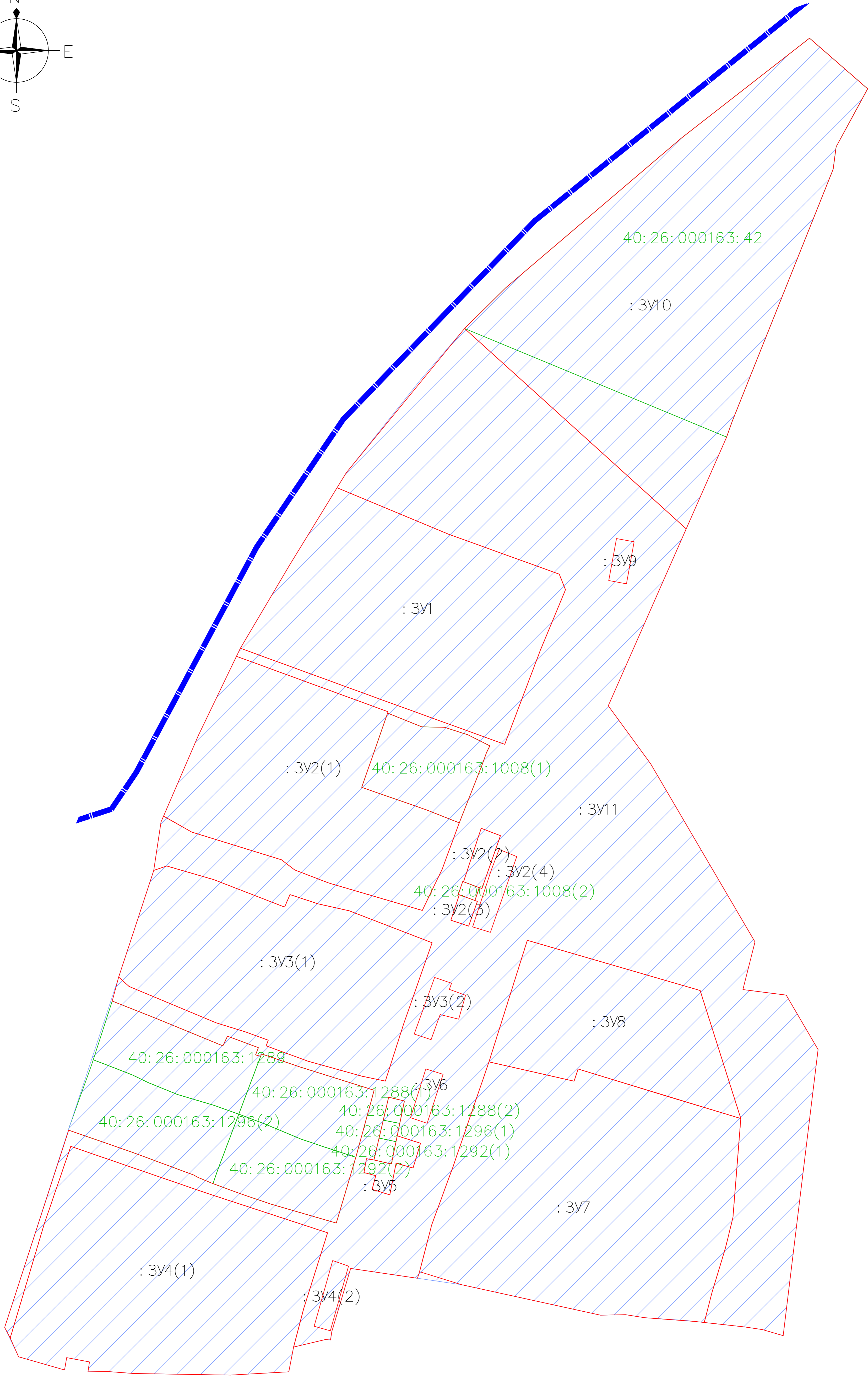
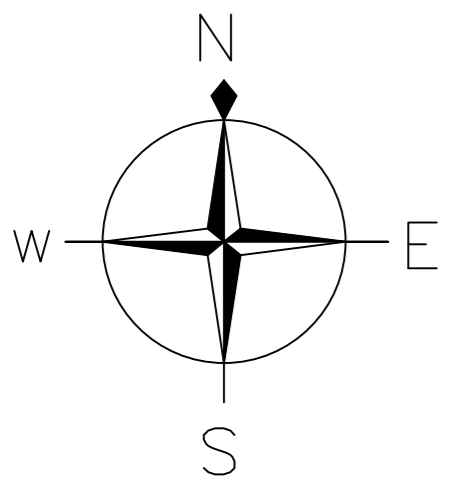
Согласно разделу 1 Правил землепользования и застройки городского округа «Город Калуга», утвержденных решением Городской Думы города Калуги от 14.12.2011 № 247, при отсутствии возможности образования земельного участка большей площадью,

Ведомость координат поворотных точек территории, на которую разработан проект межевания территории

Таблица 2

Номер точки	Координаты, м	
	X	Y
1	2	3
1	1302297,01	433543,44
2	1302291,00	433532,39
3	1302290,44	433528,15
4	1302271,25	433480,23
5	1302270,17	433477,17
6	1302259,12	433452,10
7	1302247,64	433426,05
8	1302255,72	433415,02
9	1302259,59	433408,41
10	1302275,56	433381,14
11	1302273,26	433372,07
12	1302273,27	433372,07
13	1302273,27	433372,07
14	1302275,46	433371,79
15	1302277,86	433371,48
16	1302281,50	433371,01
17	1302287,56	433360,66
18	1302284,51	433335,59
19	1302280,92	433306,22
20	1302277,00	433307,38
21	1302273,89	433307,84
22	1302273,59	433307,89
23	1302264,18	433308,93
24	1302262,48	433309,12
25	1302262,48	433309,12
26	1302262,47	433309,12
27	1302254,59	433309,65
28	1302252,14	433310,02
29	1302250,91	433310,21
30	1302247,96	433310,16
31	1302246,18	433310,13
32	1302219,76	433315,92
33	1302198,63	433319,01

Номер точки	Координаты, м	
	X	Y
1	2	3
34	1302198,63	433319,01
35	1302195,06	433307,03
36	1302194,80	433305,40
37	1302193,86	433305,50
38	1302187,78	433304,06
39	1302186,87	433299,35
40	1302182,39	433299,10
41	1302175,76	433298,73
42	1302164,45	433298,91
43	1302157,36	433299,03
44	1302152,48	433299,40
45	1302148,65	433299,35
46	1302148,79	433300,28
47	1302148,94	433301,23
48	1302144,59	433302,04
49	1302144,46	433301,26
50	1302144,20	433299,69
51	1302142,75	433300,13
52	1302135,45	433302,21
53	1302132,80	433307,79
54	1302145,05	433345,77
55	1302161,14	433394,64
56	1302162,55	433403,96
57	1302169,48	433420,04
58	1302177,70	433437,12
59	1302186,81	433452,50
60	1302197,81	433470,41
61	1302211,89	433488,03
62	1302220,30	433497,83
63	1302228,18	433505,61
64	1302261,62	433534,10
65	1302285,95	433553,07
1	1302297,01	433543,44



Условные обозначения границ:

- граница территории проекта межевания
- 40:26:000163 граница и номер кадастрового квартала
- 40:26:000163:1296 границы и номера существующих земельных участков
- :3У1 границы и номер образуемых земельных участков

		06-22-ПМ			
		Проект межевания территории с границе территориальной зоны производственно-коммунальных объектов V класса санитарной классификации (П-5) по ул. Кирпичный завод МПС			
Разработал	Спирова Е.В.	Погр.	Дата	Страниц	Лист
Управляющий	Фролов В.В.		06.22	1	1
		Проект межевания территории. Основная часть			
		Чертеж межевания территории М1:500			

Инв. ? подл. Подп. и дат. Взам. инв. Сделано